

BREVES NOTAS SOBRE LA TRANSNEVADA

Se trata de una ruta para bicicleta de montaña, de recorrido circular y que bordea toda Sierra Nevada siguiendo principalmente las pistas perimetrales que delimitan al Parque Nacional, a una altura que oscila entre los 1.500 y 2.000 m.

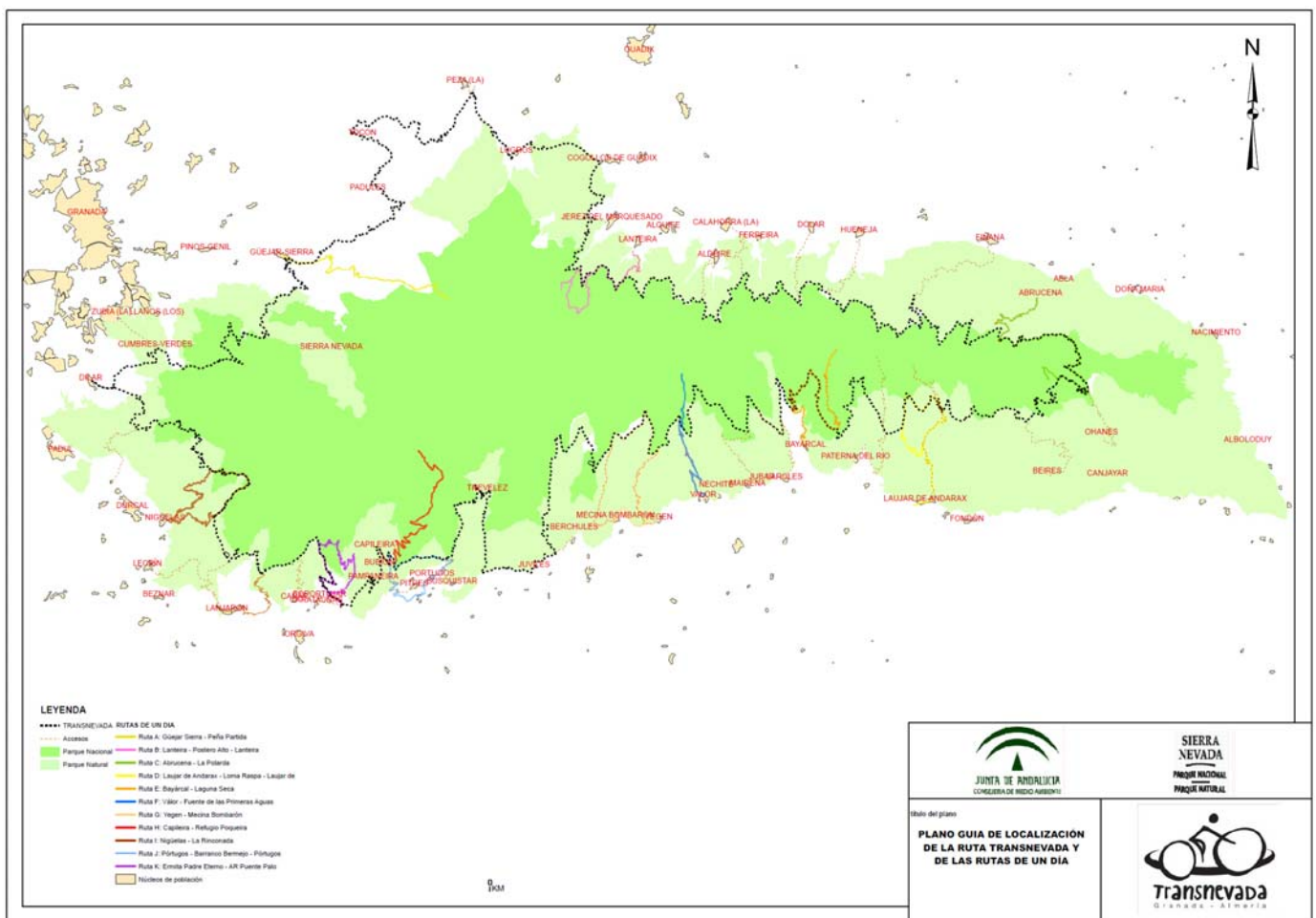
La ruta está dividida en **8 etapas** especialmente diseñadas para realizarlas con bicicleta de montaña. Oscilan entre los 45 y los 80 km, siendo su longitud total de casi 450 km. Para la zona existente en la solana almeriense, se ha creado otra etapa alternativa para los meses de invierno. Cada cual se puede plantear recorrer un tramo, varios tramos o la ruta completa, en más o menos jornadas dependiendo de sus preferencias y su preparación física.

La mayor parte de la ruta transita por caminos y pistas de tierra. Sin embargo, en aquellos tramos donde no exista camino, se tendrá que circular por carreteras asfaltadas. También existen 2 pequeños tramos no ciclables en la etapa 8, donde tendrá que bajarse de la bicicleta y realizar el recorrido a pie.

La ruta está jalonada de numerosos **accesos** señalizados desde las poblaciones, que pueden convertirse a su vez en vías de escape desde la ruta cuando se desee.

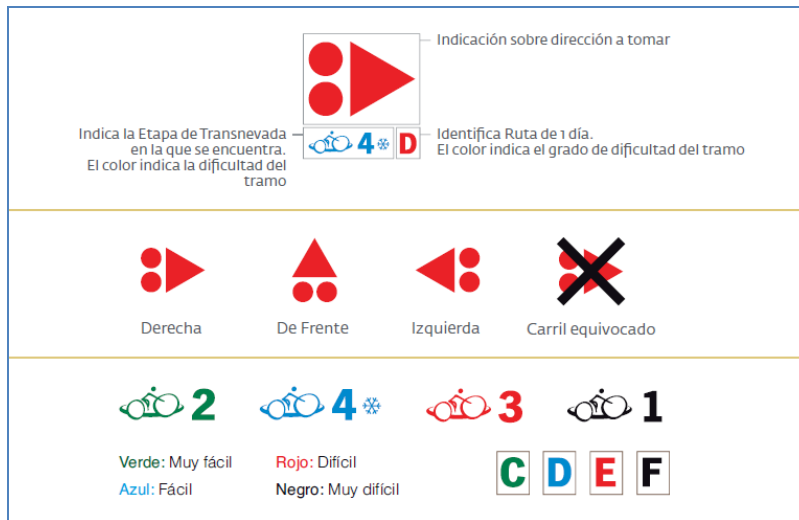
Como complemento a la Transnevada se han creado además otras 11 **RUTAS DE UN DÍA**, de entre 16 y 36 km, que permiten conocer más rincones de Sierra Nevada.

Mapa de localización:



Señalización IMBA.

Para poder orientarse se ha dispuesto a lo largo de la ruta de **señalización homologada** por la Asociación **IMBA** (International Mountain Bicycling Association) situada en señales orientativas que le indicarán la dificultad del tramo, la etapa o ruta de un día en la que se encuentra y la dirección a tomar.



Ejemplos señales orientativas:



Señales de inicio de etapa, ruta o acceso.

Al inicio de cada tramo de la Transnevada, de cada acceso desde los pueblos o de cada Ruta de 1 Día, dispondrá de señales de tipo "inicio" en el que se incluyen las características técnicas de dicho tramo así como un mapa de localización de la misma:

Señales inicio de etapa Transnevada:

Ruta cicloturista Transnevada
Etapas 6 y 7

TRANSNEVADA es una ruta para bicicleta de montaña con un recorrido circular que bordea toda Sierra Nevada siguiendo principalmente la pista perimetral que delimita el Parque Nacional.

El recorrido discurre a una altitud que normalmente oscila entre 1.500 y 2.000 m, su longitud total es de aproximadamente **450 km** pero consta de **8 etapas que oscilan entre los 45 y los 80 km**. La ruta está planificada de **numerosos accesos desde las poblaciones** que se pueden convertir en vías de escape cuando se desee.

Para orientarse dispone de **señalización homologada** situada en balizas que le indicarán la dificultad del tramo, la etapa o ruta de un día en la que se encuentra y la dirección a tomar.

Etapa 6: Casa Forestal de Cájar - Juviles
Distancia: 52,2 km
Desnivel acumulado positivo: 1.300 m
Desnivel acumulado negativo: 1.300 m
Altitud máxima: 2.020 m
Altitud mínima: 870 m
Pendientes media en subida: 6,6 %
Pendientes media en bajada: 6,6 %

Etapa 7: Casa Forestal de Cájar - Dílar
Distancia: 52,2 km
Desnivel acumulado positivo: 1.300 m
Desnivel acumulado negativo: 1.300 m
Altitud máxima: 2.020 m
Altitud mínima: 870 m
Pendientes media en subida: 6,6 %
Pendientes media en bajada: 6,6 %

Reglas del camino:

- Circula únicamente por caminos permitidos.
- No dejes huellas de tu paso.
- Controla tu bicicleta.
- Cede siempre el paso a los otros usuarios.
- Respeta a los animales.
- Planifica tu salida.
- Usa siempre el casco.
- No uses auriculares.

Y recuerde:

112

JUNTA DE ANDALUCÍA

Señales de acceso a Transnevada:

Acceso a Transnevada desde Carataunas

Desde este punto usted puede acceder a la **Ruta Cicloturista TRANSNEVADA**. Se trata de una ruta para bicicleta de montaña con un recorrido circular que bordea toda Sierra Nevada siguiendo principalmente la pista perimetral que delimita el Parque Nacional.

En algunos tramos, cuando esta pista no existe, se toma algún pequeño tramo de asfalto. El recorrido discurre a una altitud que normalmente oscila entre 1.500 y 2.000 m, su longitud total es de aproximadamente **450 km** pero consta de **8 etapas que oscilan entre los 45 y los 80 km**. La ruta está planificada de **numerosos accesos desde las poblaciones** que se pueden convertir en vías de escape cuando se desee.

Como complemento a la Ruta Transnevada, se han señalizado **otras once rutas para bicicleta de montaña de una sola jornada**, para conocer más rincones de Sierra Nevada. Cada cual se puede plantear hacer un tramo, varios tramos o la ruta completa, en más o menos jornadas dependiendo de sus preferencias y su preparación física. Para orientarse dispone de **señalización homologada** situada en balizas que le indicarán la dificultad del tramo, la etapa o ruta de un día en la que se encuentra y la dirección a tomar. Disfrute de Transnevada pero no olvide tomar las precauciones necesarias.

Reglas del camino:

- Circula únicamente por caminos permitidos.
- No dejes huellas de tu paso.
- Controla tu bicicleta.
- Cede siempre el paso a los otros usuarios.
- Respeta a los animales.
- Planifica tu salida.
- Usa siempre el casco.
- No uses auriculares.

Y recuerde:

112

JUNTA DE ANDALUCÍA

Señales inicio Ruta de 1 Día y acceso a Transnevada:

Acceso a ruta cicloturista Transnevada

Ruta A: Güéjar Sierra - Peña Partida

SIERRA NEVADA
PARQUE NACIONAL
PARQUE NATURAL

Distancia: 20,4 Km
Dificultad: Dificil
Desnivel acumulado subida: 1.593 m.
Desnivel acumulado bajada: 211 m.

Altitud máxima: 2.465 m.
Altitud mínima: 1.082 m.
Pendiente media subida: 9,5 %
Pendiente media bajada: 8,6 %

Reglas del camino:

- Circula únicamente por caminos permitidos.
- No dejes huellas de tu paso.
- Controla tu bicicleta.
- Ceda siempre el paso a los otros usuarios.
- Respeta a los animales.
- Planifica tu salida.
- Usa siempre el casco.
- No uses auriculares.

Indicaciones que señalan restricciones de la señalización ordinaria

| | |
|--|-----------------------------------|
| | Prohibido entrar a la zona |
| | Prohibido estacionarse en la zona |
| | Prohibido aparcar en la zona |
| | Prohibido estacionarse en la zona |
| | Prohibido aparcar en la zona |

Distancias de tránsito:

112

Y recuerde:

Otras señales.

Como complemento a la señalización anterior, se ha dispuesto a lo largo de la ruta otro tipo de señales que indican los cruces o la incorporación a carreteras asfaltadas, los tramos no ciclables, la localización e identificación de fuentes y miradores, etc.

Peligro, cruce de carretera asfaltada:



Peligro, tramo en carretera asfaltada:



Peligro, ganado bravo:



Tramo no ciclable:



Localización e identificación de fuentes:



Localización de equipamientos:



Panorámicas en miradores:

